

M

T I M A

M

S A R A H

M

T I M A

S

H

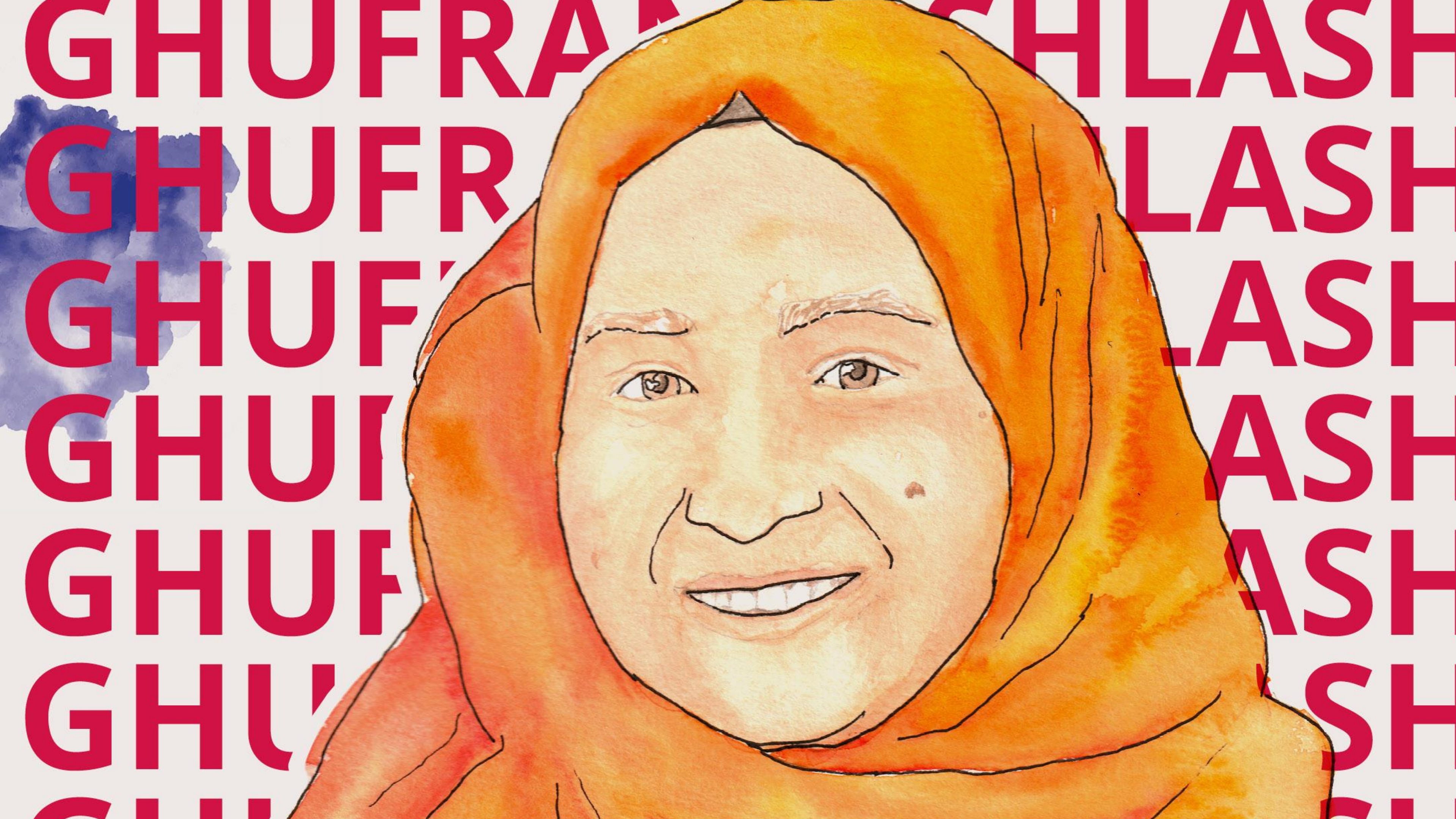
T I M A

A H







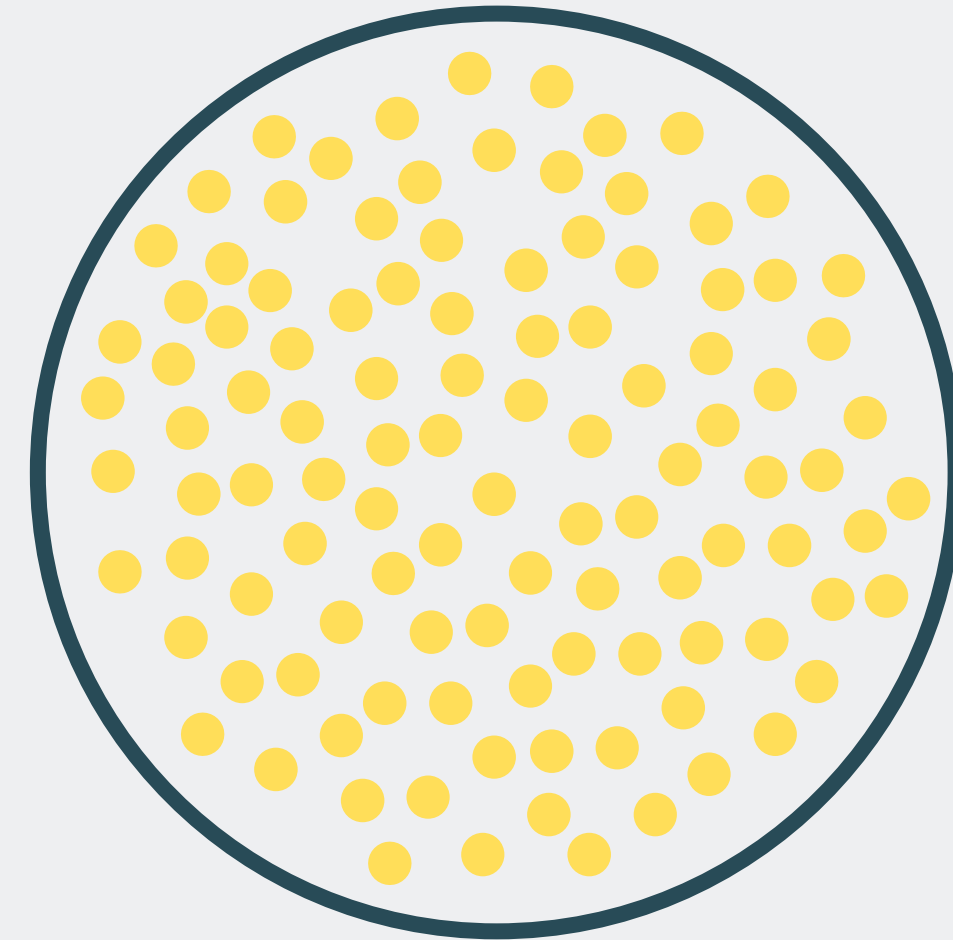
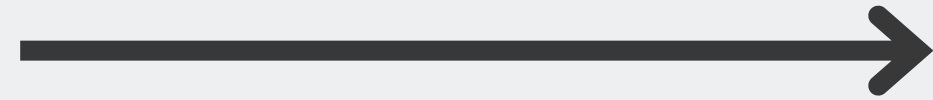
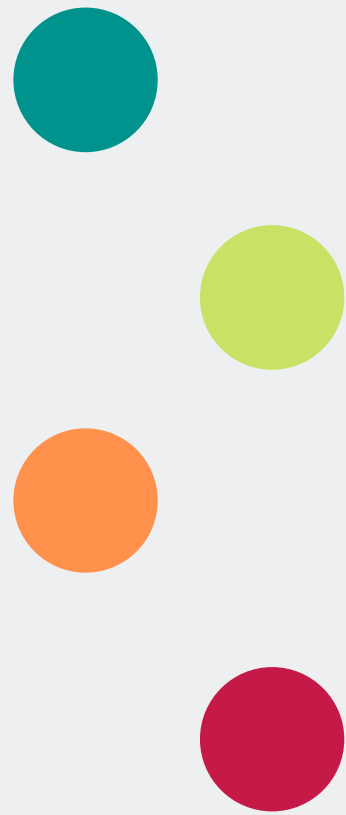




**É possível vivermos juntos?**

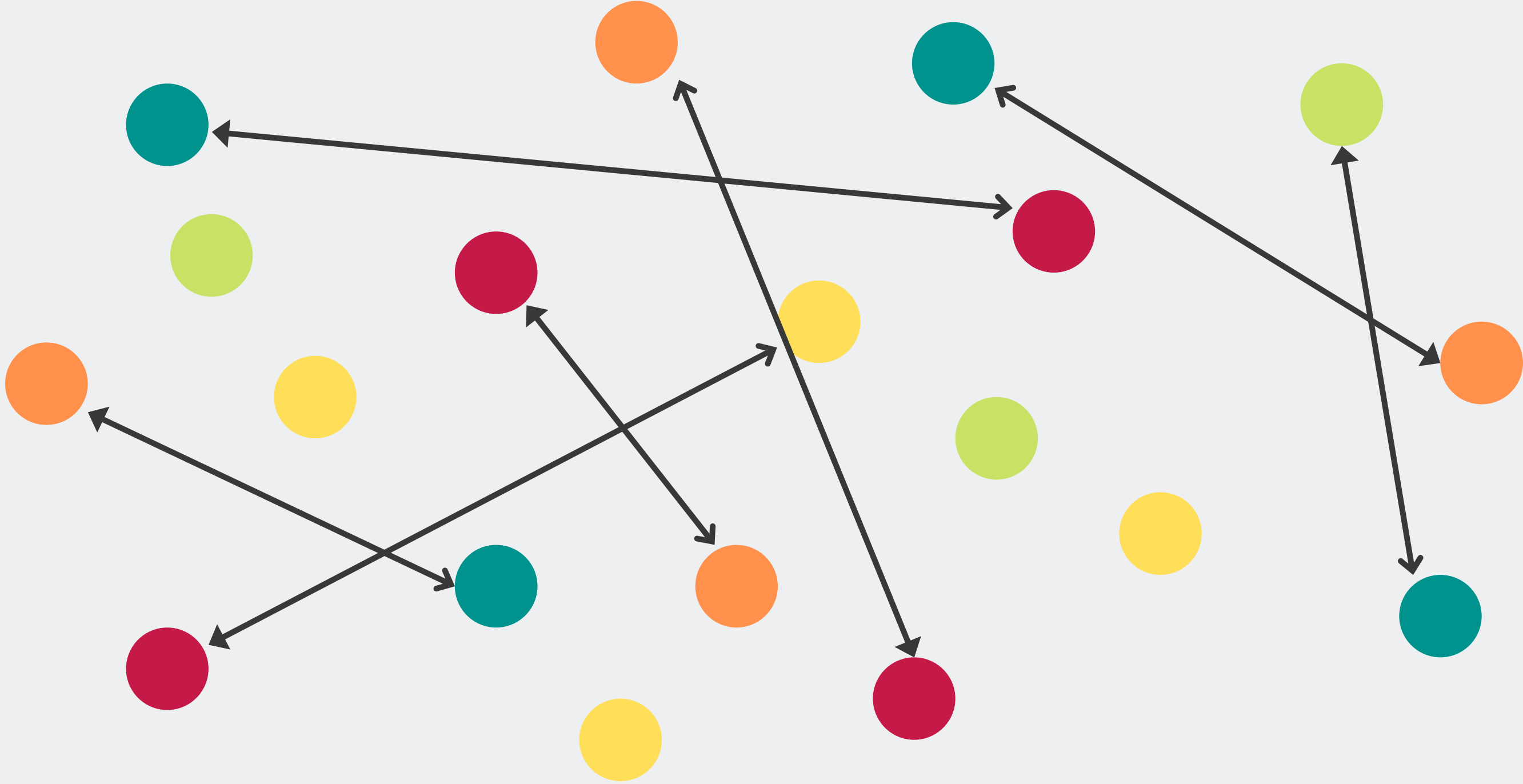
**Como vivermos juntos?**

# INTEGRAÇÃO





# INTEGRAÇÃO RELACIONAL





MEERU  
APROXIMA

Criação de **relações de amizade, afeto e confiança** entre famílias migrantes ou refugiadas e pessoas locais.







**Jornal**  
da Tarde

DOM. 06 | 13:44

**"MEERU APROXIMA"**

**VOLUNTÁRIOS COMBATEM ISOLAMENTO DE MIGRANTES**





# a família

aceita e compromete-se a partilhar a vida  
com uma Equipa de Proximidade

autonomia

auto-determinação

responsabilidade

**MEERU  
APROXIMA**

# a equipa de proximidade

ser um amigo

ser um guia

ser um mediador





MEERU  
APROXIMA

Como? ENCONTROS DE PROXIMIDADE









**MEERU  
APROXIMA**

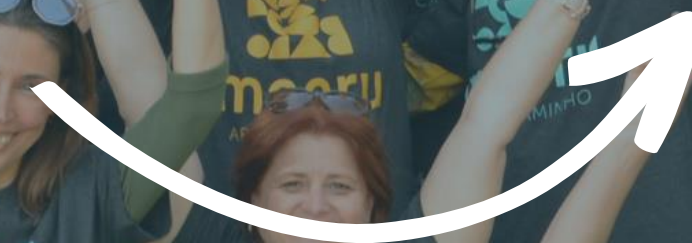
**recrutamento  
local**

**capacitação  
intensiva**

**criação de  
equipas**

**acompanhamento  
das equipas**

**a academia de  
proximidade**





**8 cidades**

**3 anos**

7 nacionalidades

**25**

**equipas de proximidade**

97 voluntários

**25**

**famílias**

115 pessoas

**MEERU  
APROXIMA**









MEERU  
APROXIMA

por um  
mundo com  
lugar para  
todos

