

**fama  
licção  
educa**  
cidade educadora

FORUM DA REDE  
EDUCATIVA/  
FORMATIVA DO  
ALTO MINHO  
PIPSE 2030



**ASSOCIAÇÃO  
INTERNACIONAL  
DAS CIDADES  
EDUCADORAS**

The infographic features a central dark red circle with a white border containing the organization's name. Four lines radiate from this circle to four colored rectangular boxes, each containing a number and a key fact. The boxes are: 1. Purple: '1 BARCELONA, 1994'; 2. Dark purple: '2 +DE 500 CIDADES EM 35 PAÍSES'; 3. Light blue: '3 CARTA DAS CIDADES EDUCADORAS'; 4. Orange: '4 DIA INTERNACIONAL DAS CIDADES EDUCADORAS'.

**1**

**BARCELONA,  
1994**

**2**

**+DE 500 CIDADES EM 35  
PAÍSES**

**3**

**CARTA DAS  
CIDADES  
EDUCADORAS**

**4**

**DIA INTERNACIONAL  
DAS CIDADES  
EDUCADORAS**

# CARTA DAS CIDADES EDUCADORAS

DIREITO À  
CIDADE  
EDUCADORA

- Educação inclusiva ao longo da vida
- Política educativa ampla
- Diversidade e não discriminação
- Acesso à cultura
- Diálogo intergeracional

COMPROMISSO  
DA CIDADE

- Conhecimento do território
- Acesso à informação
- Governança e participação dos cidadãos
- Acompanhamento e melhoria contínua
- Identidade da cidade
- Espaço público habitável
- Adequação dos equipamentos e serviços municipais
- Sustentabilidade

SERVIÇO  
INTEGRAL DAS  
PESSOAS

- Promoção da saúde
- Formação de agentes educativos
- Orientação e inserção laboral inclusiva
- Inclusão e coesão social
- Corresponsabilidade contra as desigualdades
- Promoção do associativismo e do voluntariado
- Educação para uma cidadania democrática e global

**93  
CIDADES**

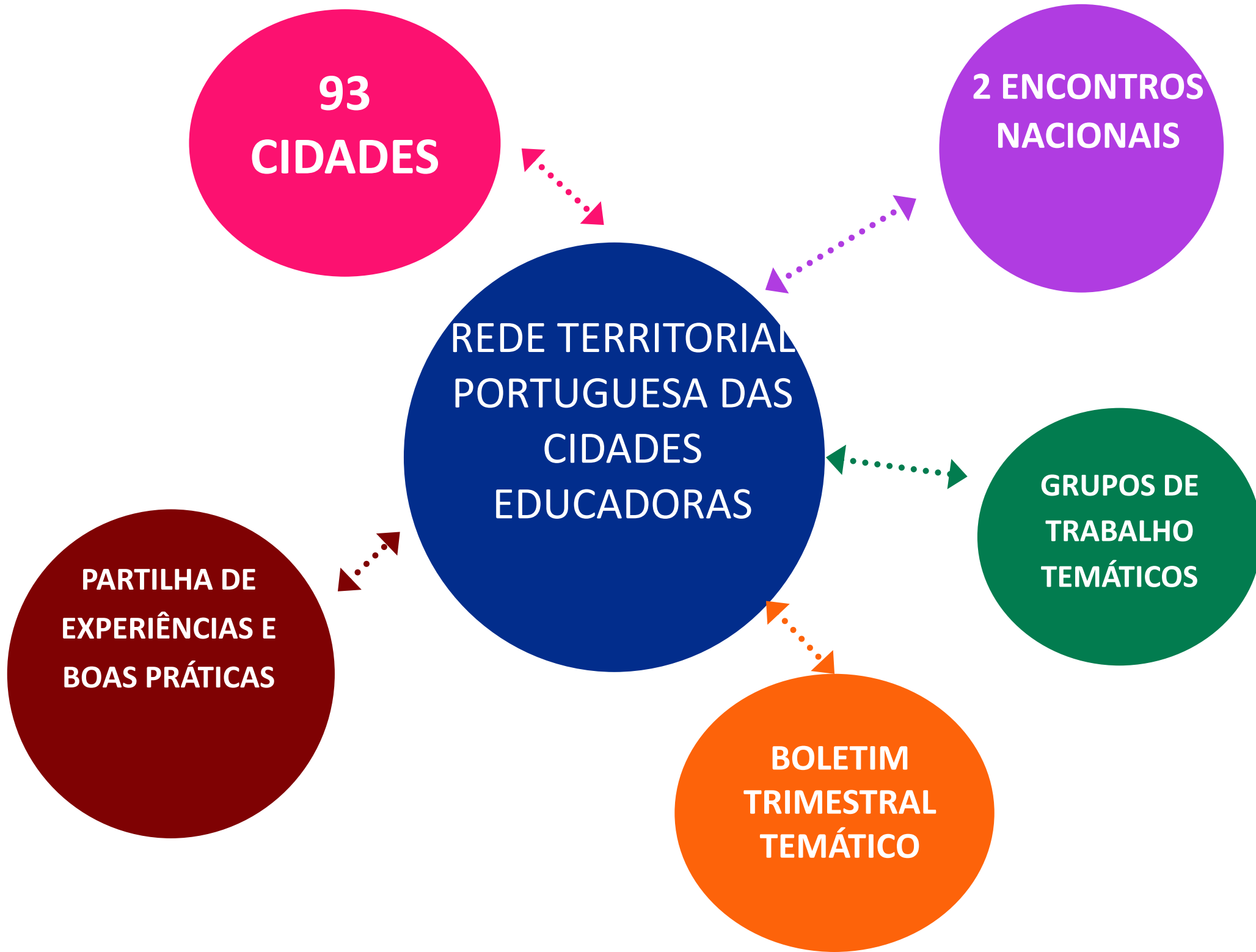
**2 ENCONTROS  
NACIONAIS**

**REDE TERRITORIAL  
PORTUGUESA DAS  
CIDADES  
EDUCADORAS**

**PARTILHA DE  
EXPERIÊNCIAS E  
BOAS PRÁTICAS**

**GRUPOS DE  
TRABALHO  
TEMÁTICOS**

**BOLETIM  
TRIMESTRAL  
TEMÁTICO**



# GRUPOS DE TRABALHO



**CIDADANIA E  
PARTICIPAÇÃO**

**DADES INCLUSIVAS**

**PROJETO EDUCATIVO  
LOCAL**

**APRENDIZAGEM  
AO  
LONGO DA VIDA**

**BRINCAR**

## Rede Local Educação e Formação

- 71 Jardins de infância (39 rede pública e 32 IPSS);
- 50 Escolas do 1º ciclo (46 da rede pública e 4 privadas);
- 17 Escolas do 2º e 3º ciclo e Secundário e Profissional (11 da rede pública e 6 privadas);
- 4 Entidades ensino superior
- Centro de Emprego;
- Direção Geral Estabelecimentos Escolares;
- FECAPAF





# Famalicão

## Cidade Educadora

De acordo com o conceito de Cidade Educadora, o planeamento estratégico deve garantir a territorialização das políticas educativas, a educação formal, não formal e informal e a educação ao longo da vida.

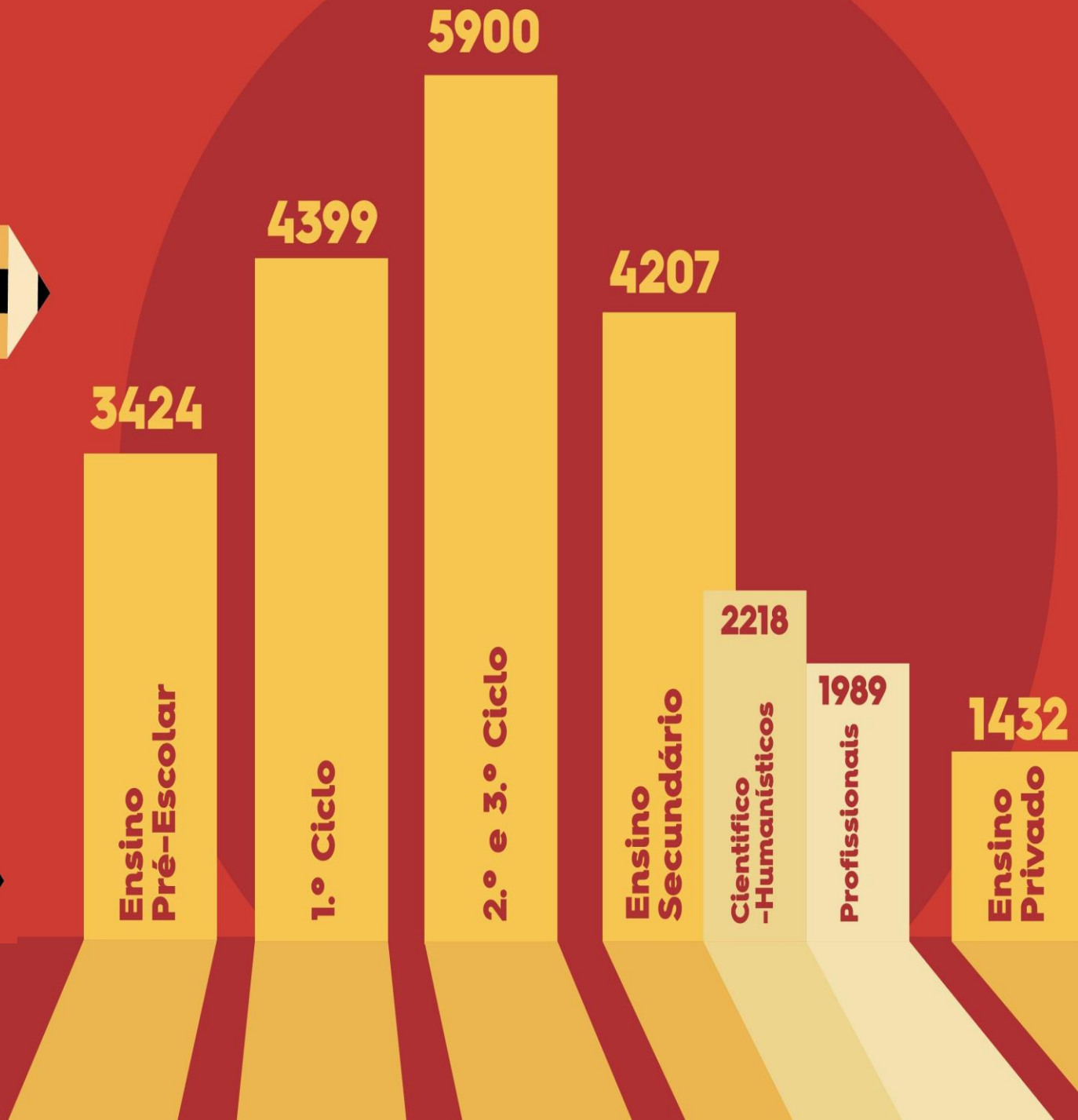
O trabalho resultante das várias redes e parcerias contribuem para a definição de eixos claros e prioritários de intervenção:

**Eixo 1 - Cidade Inclusiva e Solidária, Eixo 2 - Cidade Competitiva e Inovadora e Eixo 3 - Cidade do Conhecimento e da Criatividade.**

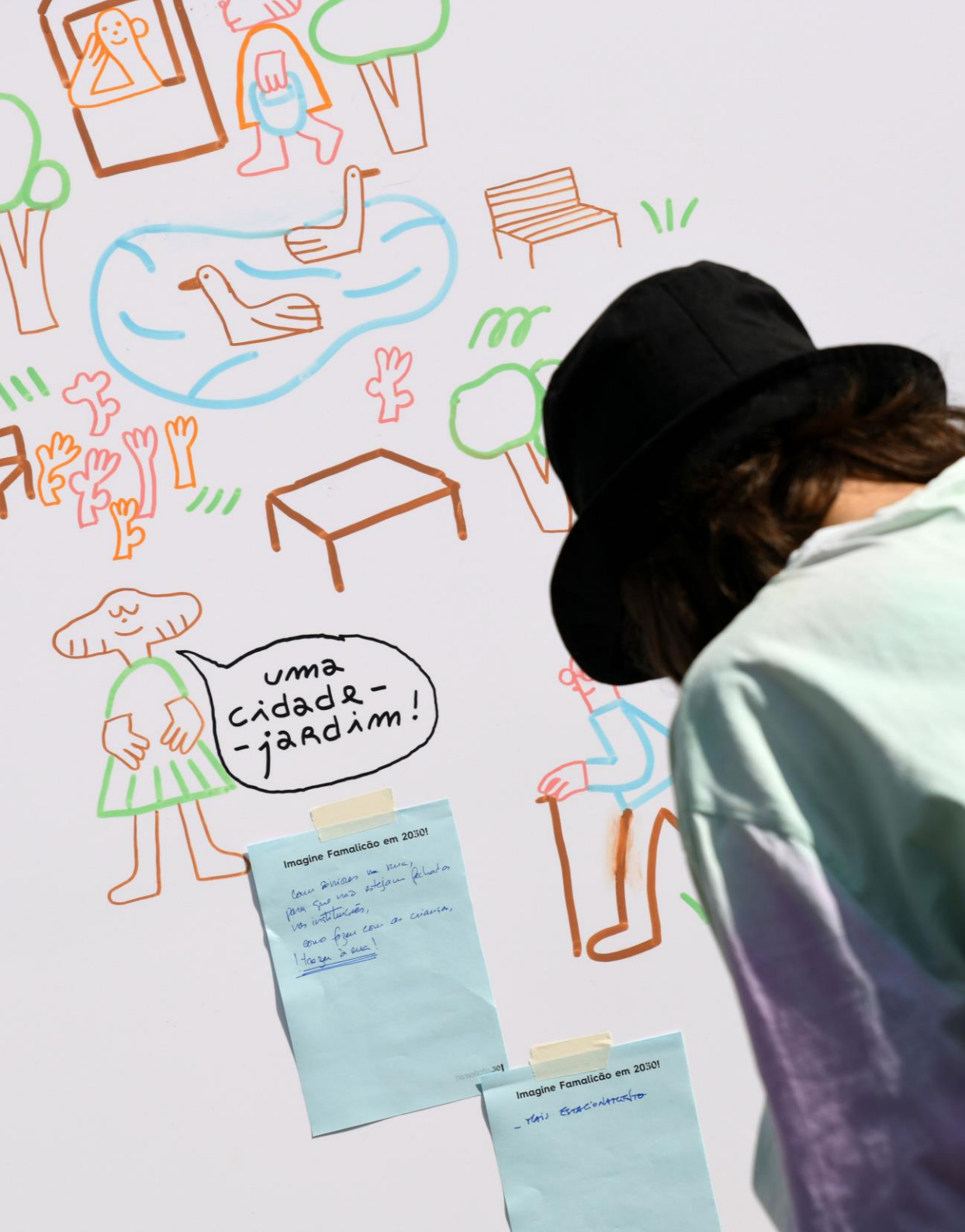
A sua convergência visa uma crescente autonomia, uma horizontalidade e colaboração entre todos os parceiros, refletindo-se, positivamente, no sucesso educativo das nossas crianças e dos nossos jovens.

# Alunos

**19.362\***







# Plano Estratégico Educativo Municipal de Vila Nova de Famalicão

Construção de uma Educação que pretende estimular, nos seus intervenientes e destinatários, atitudes de cooperação, de diálogo, inclusivas, construtivas, empreendedoras, solidárias e democráticas, promotoras de novas experiências, facilitando o acesso a dinâmicas de **aprendizagem formais, não formais e informais**, com todos e para todos.

- Compreender a cidadania como participação social;  
Facilitar o acesso à escola de todos os indivíduos, através de programas de ação social escolar;
- Implementar os mecanismos de apoio socioeducativo e de apoio psicopedagógico.



**Eixo 1  
Cidade  
Inclusiva  
E Equitativa**

- Tornar os indivíduos sujeitos ativos da sua história, desenvolvendo as competências empreendedoras e o espírito científico;
- Manter atualizado o diagnóstico de necessidades formativas locais, auscultando as escolas, o centro de emprego e de formação profissional, bem como o tecido empresarial local;
- Aumentar as taxas de inscrição nos cursos profissionalizantes, com todos agentes educativos e empresariais.

**Eixo 2  
Cidade  
Inovadora  
e Criativa**

- Promover o sucesso educativo, intervindo no âmbito da indisciplina, da qualidade do sucesso e das taxas de retenção e abandono escolar precoce;
- Fomentar a articulação e cooperação Escola/Escola, Escola/Família e Escola/Comunidade;
- Encorajar a apropriação dos espaços públicos – espaços verdes, espaços culturais, espaços desportivos e espaços de recreio e lazer.

**Eixo 3  
Cidade do  
Conhecimento  
e Competências**



## Cidade inclusiva e equitativa

- Gabinete de Avaliação Diagnóstica e Intervenção
- Centro Recursos Educativos



Cidade inclusiva e equitativa

# Educação para a Cidadania

- Plataforma +Cidadania
- Escola de Educação Rodoviária
- Programa Acompanhar
- “COM un IDADES” Acolhimento e Educação
- Ser Europa
- Cidadania Jovem



Cidade inclusiva e equitativa

# Educação para a saúde e bem-estar

- Mais e Melhores Anos - Desporto Adaptado
- NutriEduca
- Brincar a Ser
- Brincar a Torto e a Direito
- Educação Parental



- Eco-Escolas
- Biodiversidade no Parque
- Viagem pelo Território Famalicense e História Local

Cidade inclusiva e equitativa

# Educação Ambiental



Cidade inovadora e criativa

# Educação para o empreende- dorismo

- My Machine
- Meu Projeto é Empreendedor
- Chef IN Famalicão



Cidade inovadora e criativa

# Educação para as artes e património

- Viagens pelo Património Cultural
- De Famalicão para o Mundo




Cidade do conhecimento  
e competências

# Educação para o conhecimento

- Do Falar ao Ler
- Ensinar e Aprender Português
- Hypatiamat
- No Poupar está o Ganho
- Science 4 All





Cidade do conhecimento  
e competências

# Aprendizagem ao longo da vida

- Projeto Concelhio de  
Intervenção Vocacional

Valoriza-te:

- Programa  
Empregabilidade Jovem

Qualifica



# O nosso compromisso

- Incentivar e impulsionar a **partilha de experiências**, garantindo a territorialização das políticas educativas, assentes na diversidade e riqueza do **património local**;
- Valorizar e reforçar a **educação formal, não formal e informal e a educação ao longo da vida** pela apropriação dos espaços públicos, espaços verdes, espaços culturais, espaços desportivos e espaços de recreio e lazer;
- Apoiar e promover o diálogo intercultural estimulando atitudes de tolerância, cooperação, diálogo e respeito para a construção de uma **atitude inclusiva, intercultural solidária e democrática**;
- Contribuir para a divulgação e maior conhecimento dos princípios da **Carta das Cidades Educadoras**;
- Encetar esforços na promoção e divulgação da **Rede Territorial Portuguesa das Cidades Educadoras**;
- **Acolher, apoiar e integrar os Municípios recém-chegados** a esta Rede, com apoio e colaboração entre Municípios e técnicos
- Fomentar e apoiar as iniciativas de promoção de língua Portuguesa como **Língua Oficial da Associação Internacional das Cidades Educadoras**.

fama  
licção



FORUM DA REDE  
EDUCATIVA/  
FORMATIVA DO  
ALTO MINHO  
PIPSE 2030

